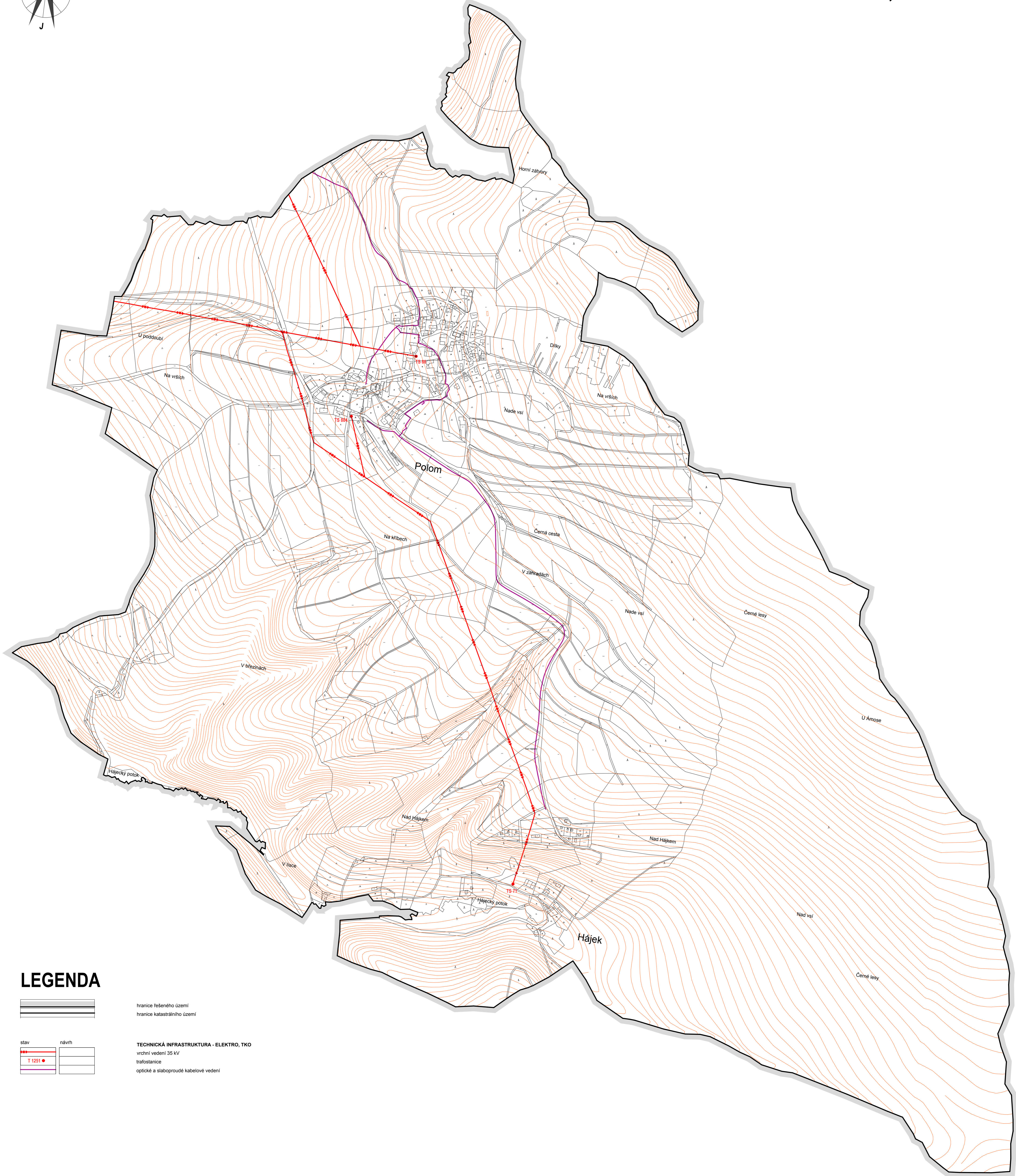
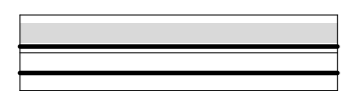


ÚZEMNÍ PLÁN POLOM

VÝKRES TECHNICKÉ INFRASTRUKTURY: ELEKTRO, TKO 1:5000



LEGENDA



hranice řešeného území
hranice katastrálního území

stav	návrh

TECHNICKÁ INFRASTRUKTURA - ELEKTRO, TKO
vrchní vedení 35 kV
trafostanice
optické a slaboproudé kabelové vedení



	ZPRACOVATEL - ZODPOVĚDNÝ PROJEKTANT: ING. AROCH PAVEL KRAMÁŘ	PT-ATELIER, s.r.o. sídl.: 603 219 407, www.pt-atelier.cz Na Zetvích 10, kramar@pt-atelier.cz 180 00 Praha 8, Libeň provozovna: Hradec Králové 500 03, IČ: 246 963 15 Poučovská ul. (AREAL BAK)
	OBJEDNATEL: OBEČ POLOM	
POŘIZOVATEL: MÚ RYCHNOV NAD KNĚŽNOU	DATUM: 27.8.2012	ČZAKÁZKY: 20-2011
ÚZEMNÍ PLÁN POLOM	VÝKRES TECHNICKÉ INFRASTRUKTURY: ELEKTRO, TKO	
1:5000	ČÍSLO VÝKRESU: B.5	